

Instrukcja zmiany języka NX / CAM Express

Instalowanie wersji polskiej należy dokonać w momencie instalowania systemu **NX / CAM Express**.

W przypadku konieczności zmiany wersji językowej zainstalowanego już systemu **NX / CAM Express** należy wykonać kroki niniejszej instrukcji. Bardzo ważne jest, aby system **NX / CAM Express** był zamknięty.



Instrukcja wykonana została w oparciu o system **Windows 7**.

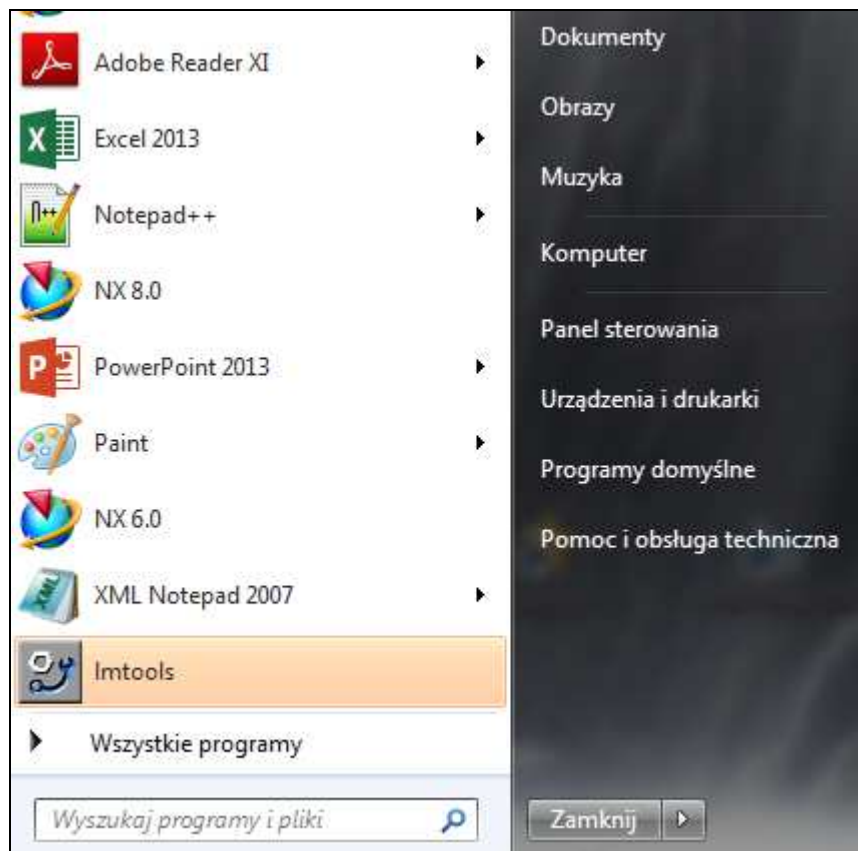


Od wersji **NX / CAM Express 9.0**, od uaktualnienia nr **9.0.1.3** użytkownik nie musi instalować wersji polskiej, ponieważ pakiet językowy instaluje się w raz uaktualnieniem.

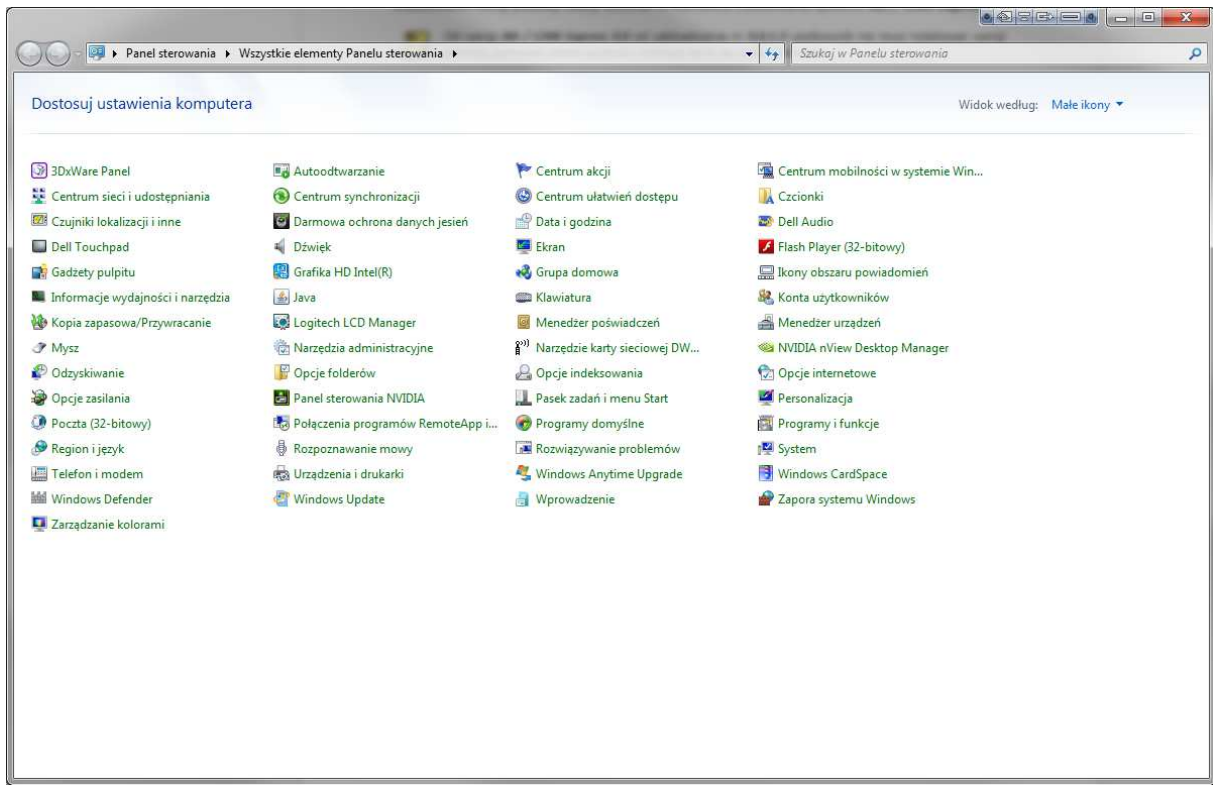
Zmiana wersji językowej

Zmianę wersji językowej należy wykonać wg poniżej opisanych kroków:

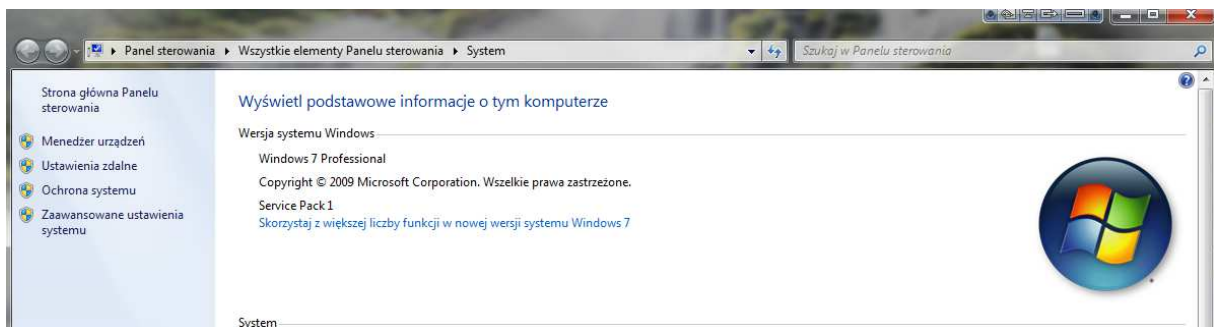
1. Uruchomić **Panel Sterownia** systemu Windows, ikona **Start**.



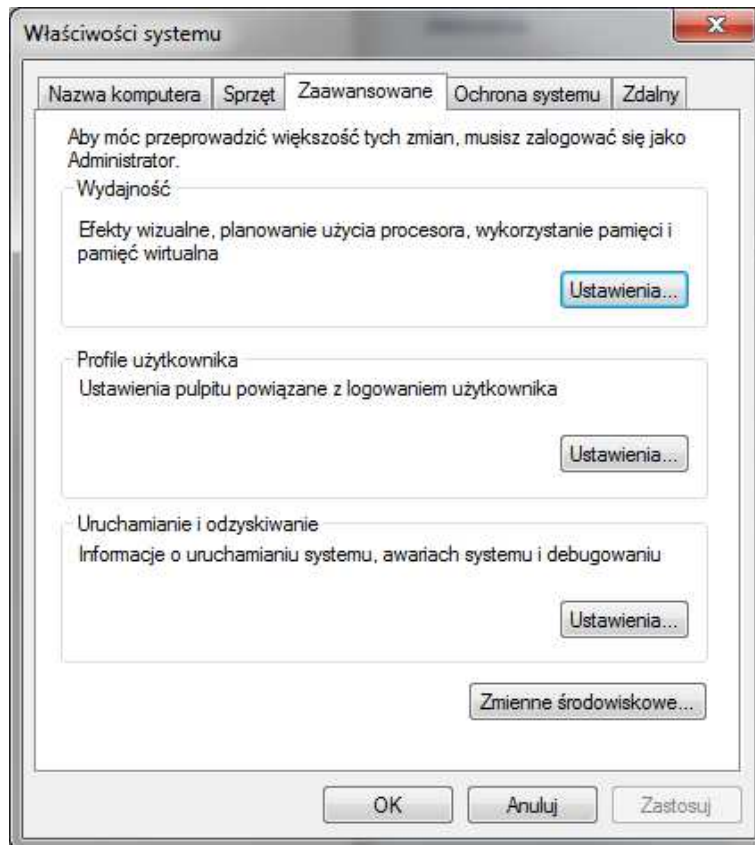
2. W oknie, które się pojawi kliknąć **System**.



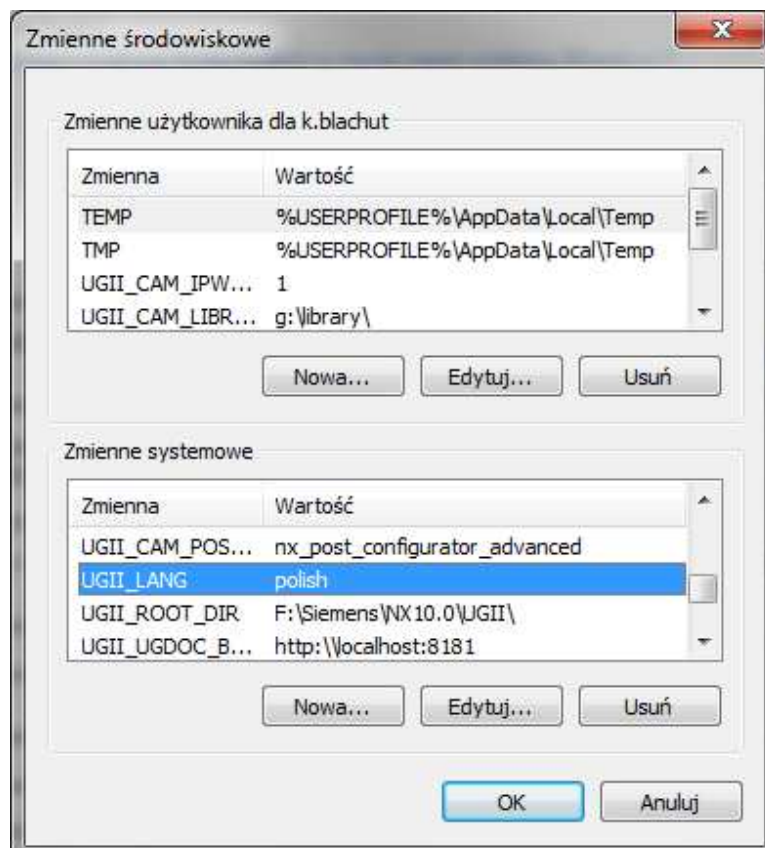
3. W kolejnym kroku Windows wyświetli okno z poziomu którego wybieramy polecenie **Zaawansowane ustawienia systemu**.



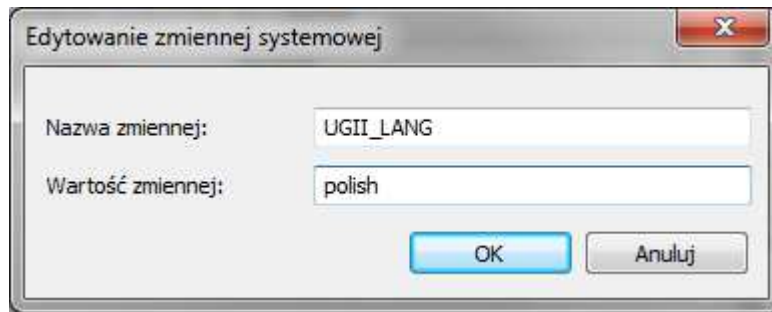
4. Na karcie **Zaawansowane** wybrać polecenie **Zmienne środowiskowe**.



5. W dolnej części okna odszukać proszę zmienną **UGII_LANG**, kliknąć klawisz **Edytuj**



6. Zmienić pole **Wartość zmiennej** z „*polish*” na „*english*” lub odwrotnie.



7. Kliknąć przycisk **OK**. (zamknąć wszystkie okna).
8. Uruchomić **NX / CAM Express**.

W razie jakichkolwiek problemów prosimy o kontakt:

GM System Integracja Systemów Inżynierskich Sp. z o.o.

ul. Długosza 2-6, 51-162 Wrocław
tel. (+48 71) 791 30 51 - 53
fax (+48 71) 791 30 51 - 53 wew. 107
NIP: 895-17-57-959
www.gmsystem.pl

